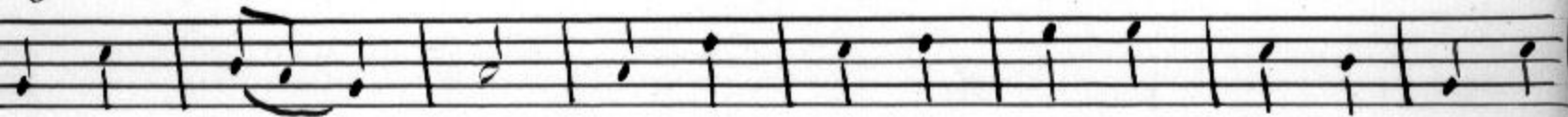


Сама са е мома излагала.

Короводна - пешачка

Затисана на 6/11 1898?

Allegro.



Са-ма са е мо-ма из-ла-га-ла, два-пъль, са-ма



са е мо-ма из-ла-га-ла.

Сама са е мома излагала
два пѣдла црква и вретена „
та изела лѹла и шамбура „
с прѣсти цука и бришии секаса „
Снога расте, гайтане и цукаш „
два се змеа на планина бѣла „
от них аще река Романна „ и пр.

Слушана от Лазар М. Велкова, Стоя Н. Русова, Мико М. Русова,
и Рѹма Сто. Алексова от с. Вакрелъ С.моковски.